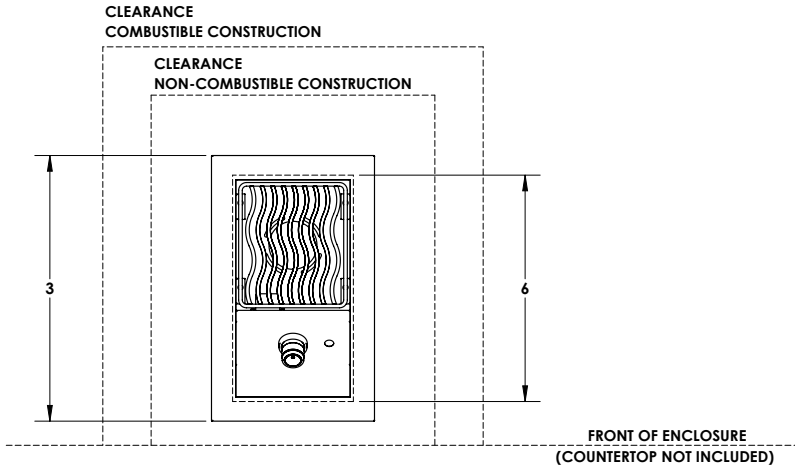


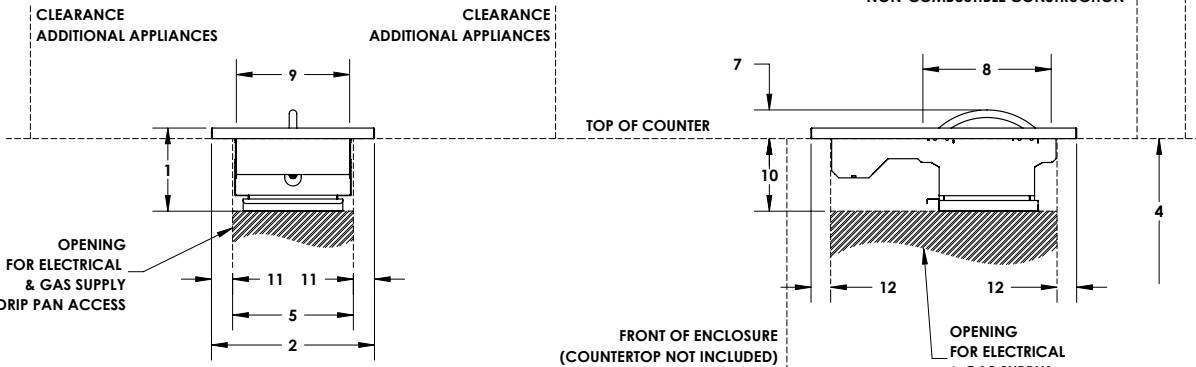
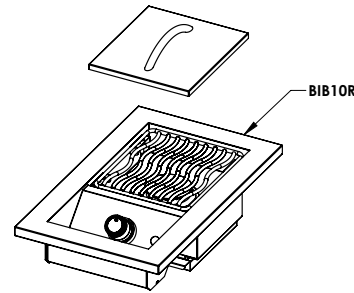


10" BUILT-IN RANGE TOP SIDE BURNER

MODEL: **BIB10RT**



PLAN VIEW



FRONT VIEW

PROFILE VIEW

NOT TO SCALE

NOTE: * CLEARANCES ARE MEASURED FROM APPLIANCE, NOT ACCESSORIES. REFERENCE OWNER'S MANUAL FOR INSTALLATION INSTRUCTIONS AND DEFINITIONS

DIMENSIONS AND CLEARANCES

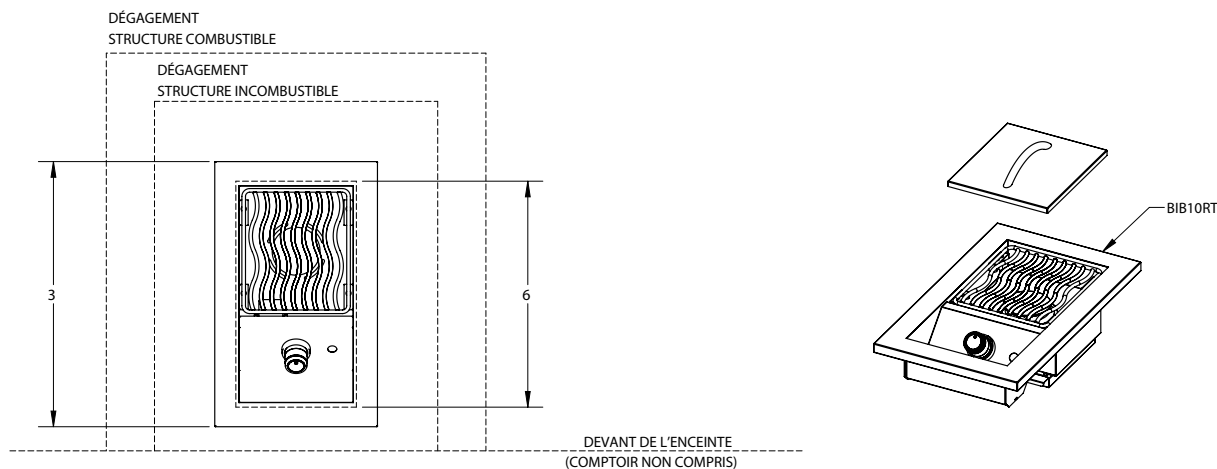
DIMENSIONS	IN	MM
1 Overall height of appliance	6 7/8	175
2 Overall width of appliance	13 1/2	343
3 Overall depth of appliance	22	559
4 Cut-out height for appliance (min)	24	610
5 Cut-out width for appliance (min-max)	10 - 12	254 - 305
6 Cut-out depth for appliance (min-max)	18 3/4 - 20 3/4	476 - 527
7 Height of lid	2 3/8	60
8 Depth of lid	10 5/8	270
9 Width of lid	9 3/8	238
10 Height from countertop to bottom of appliance	6	152
11 Side flange width / distance to supply openings	1 3/4	44
12 Rear flange depth / distance to supply openings	1 5/8	41

MINIMUM CLEARANCES	IN	MM
Clearance to combustible construction – back*	17	432
Clearance to combustible construction – side*	9	229
Clearance to non-combustible construction – back*	5	127
Clearance to non-combustible construction – side*	5	127
Distance between additional appliances*	15	381

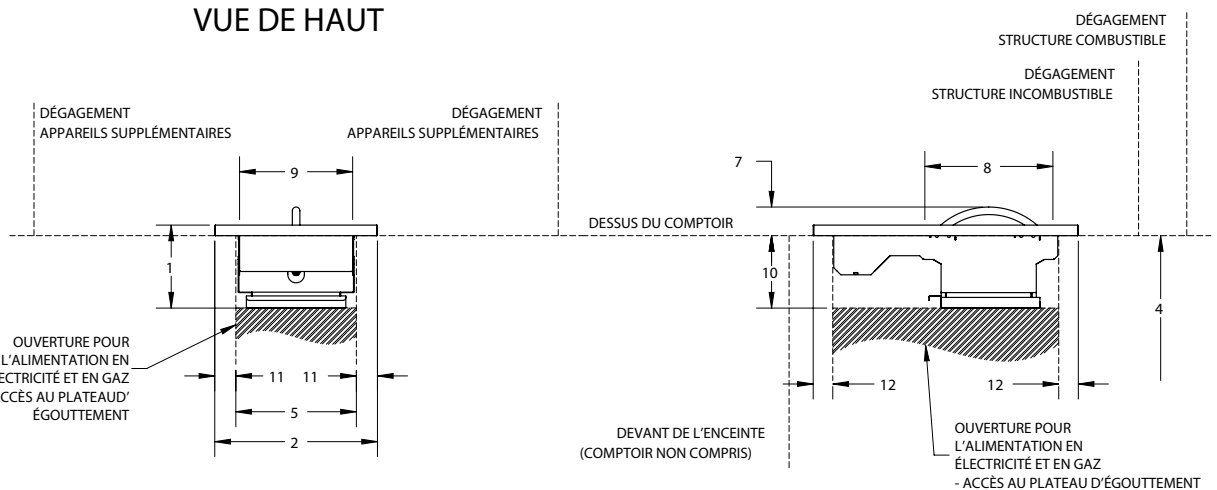
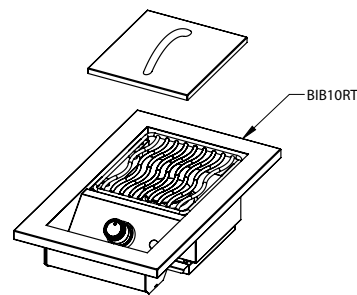


BRÛLEUR LATÉRAL DE CUISINIÈRE ENCASTRÉ DE 10 PO

MODÈLE: BIB10RT



VUE DE HAUT



VUE DE FACE

VUE LATÉRALE

LE PLAN N'EST PAS
À L'ÉCHELLE

DIMENSIONS ET DÉGAGEMENTS

DIMENSIONS		PO	MM
1	Hauteur totale de l'appareil	6 7/8	175
2	Largeur totale de l'appareil	13 1/2	343
3	Profondeur totale de l'appareil	22	559
4	Hauteur de découpe pour l'appareil (min)	24	610
5	Largeur de découpe pour l'appareil (min-max)	10 - 12	254 - 305
6	Profondeur de découpe pour l'appareil (min-max)	18 3/4 - 20 3/4	476 - 527
7	Hauteur du couvercle	2 3/8	60
8	Profondeur du couvercle	10 5/8	270
9	Largeur du couvercle	9 3/8	238
10	Hauteur du haut du comptoir au bas de l'appareil	6	152
11	Largeur du rebord latéral/ distance jusqu'aux ouvertures pour l'alimentation	1 3/4	44
12	Profondeur du rebord arrière/ distance jusqu'aux ouvertures pour l'alimentation	1 5/8	41

DÉGAGEMENTS MINIMAUX		PO	MM
Dégagement par rapport aux structures combustibles – arrière*		17	432
Dégagement par rapport aux structures combustibles – côté*		9	229
Dégagement par rapport aux structures incombustibles – arrière*		5	127
Dégagement par rapport aux structures incombustibles – côté*		5	127
Distance entre les appareils supplémentaires*		15	381

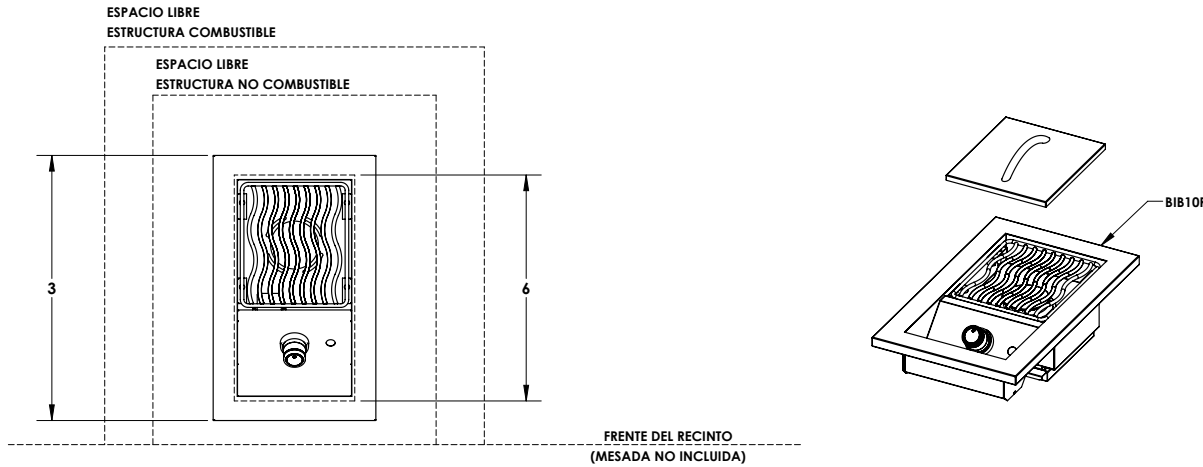
REMARQUE: * LES DÉGAGEMENTS SONT MESURÉS À PARTIR DE L'APPAREIL, ET NON À PARTIR DES ACCESSOIRES.
CONSULTEZ LE GUIDE D'UTILISATION POUR OBTENIR LES DIRECTIVES D'INSTALLATION ET LES DÉFINITIONS



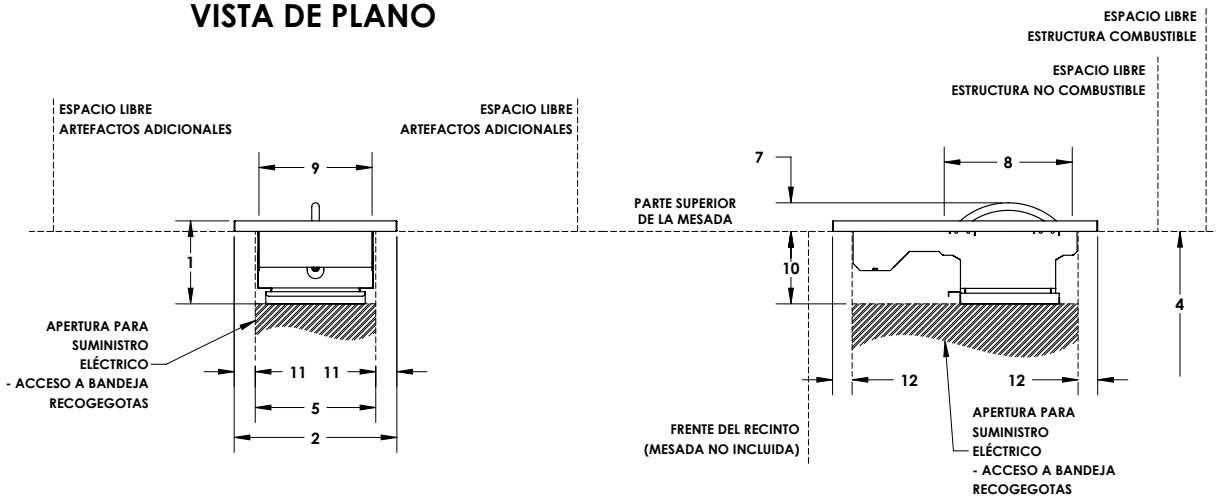
QUEMADOR LATERAL TIPO HORNO INTEGRADO DE 25,4 CM

MODELO: **BIB10RT**

DIMENSIONES Y ESPACIOS LIBRES



VISTA DE PLANO



VISTA FRONTAL

VISTA DE PERFIL

NO ESTÁ A ESCALA

DIMENSIONES	PULGADAS	MM
1 Altura total del artefacto	6 7/8	175
2 Ancho total del artefacto	13 1/2	343
3 Profundidad total del artefacto	22	559
4 Altura de corte del artefacto (mín)	24	610
5 Ancho de corte del artefacto (mín-máx)	10 - 12	254 - 305
6 Profundidad de corte del artefacto (mín-máx)	18 3/4 - 20 3/4	476 - 527
7 Altura de la tapa	2 3/8	60
8 Profundidad de la tapa	10 5/8	270
9 Ancho de la tapa	9 3/8	238
10 Altura desde la mesada hasta la base del artefacto	6	152
11 Ancho de la brida lateral / distancia hasta las aberturas de suministro	1 3/4	44
12 Profundidad de la brida trasera / distancia hasta las aberturas de suministro	1 5/8	41

ESPACIOS LIBRES MÍNIMOS	PULGADAS	MM
Espacio mínimo hasta la estructura combustible – parte posterior*	17	432
Espacio mínimo hasta la estructura combustible – lateral*	9	229
Espacio mínimo hasta la estructura no combustible – parte posterior*	5	127
Espacio mínimo hasta la estructura no combustible – lateral*	5	127
Distancia entre artefactos adicionales*	15	381

NOTA: * LOS ESPACIOS LIBRES SE MIDEN DESDE EL ARTEFACTO, NO DESDE LOS ACCESORIOS.
CONSULTE EL MANUAL DEL PROPIETARIO PARA CONOCER INSTRUCCIONES DE INSTALACIÓN Y DEFINICIONES